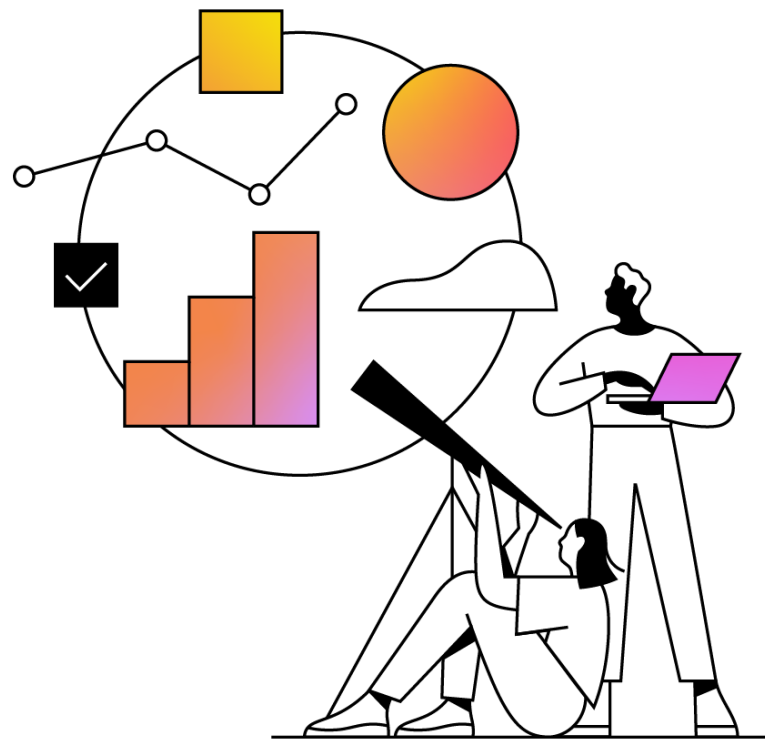


Fondsbarometer Nachhaltigkeit

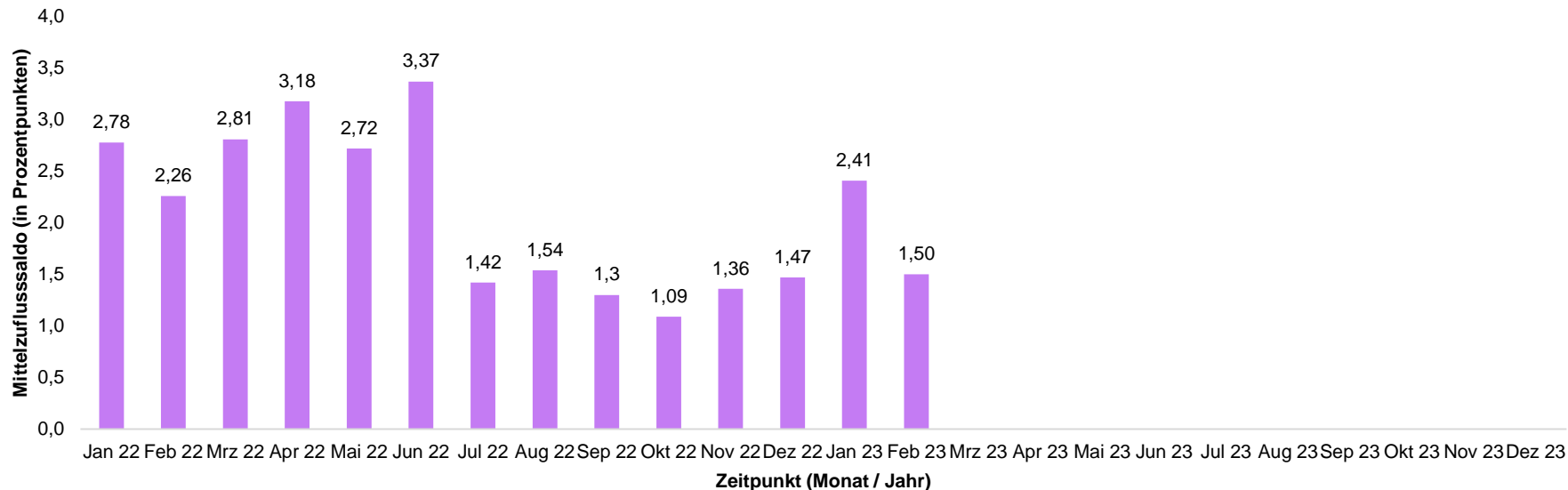
European Bank for Financial Services
GmbH (ebase®)

Werbemitteilung

Februar 2023



Fundflow-Faktor von Fonds, die mind. Höhere Nachhaltigkeitspräferenz erfüllen oder ein Nachhaltigkeitslabel besitzen

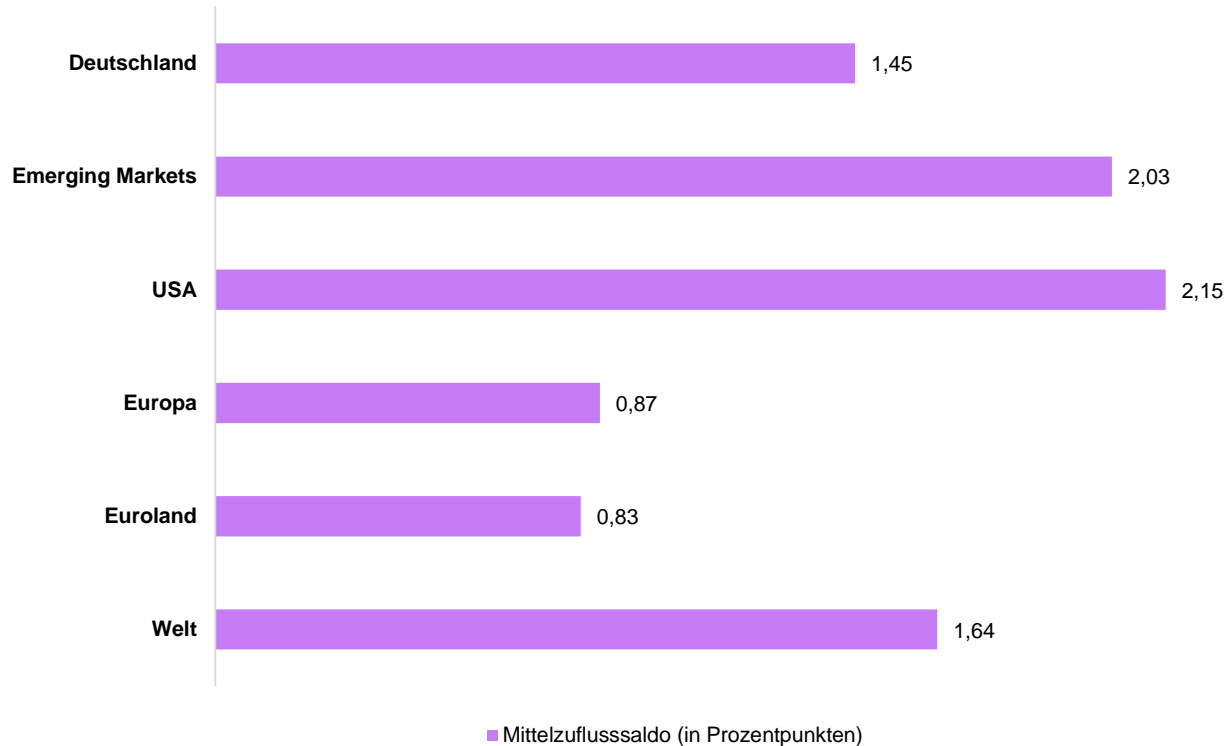


Seit Juli 22 wird im ebase Fondsbarometer Nachhaltigkeit eine neue Kategorisierung vorgenommen. Es sind alle Fonds berücksichtigt welche mind. höhere Nachhaltigkeitspräferenz (Art. 8 & Art. 9 Fonds) oder ein Nachhaltigkeitsiegel besitzen.

Der Fundflow-Faktor zeigt an, um welchen Faktor die Mittelzuflüsse die Mittelabflüsse der ebase-Kunden bei nachhaltigen Fonds übersteigen (bei Nettomittelzuflüssen) bzw. um wie viele Prozentpunkte die Mittelabflüsse die Mittelzuflüsse übersteigen (bei Nettomittelabflüssen).

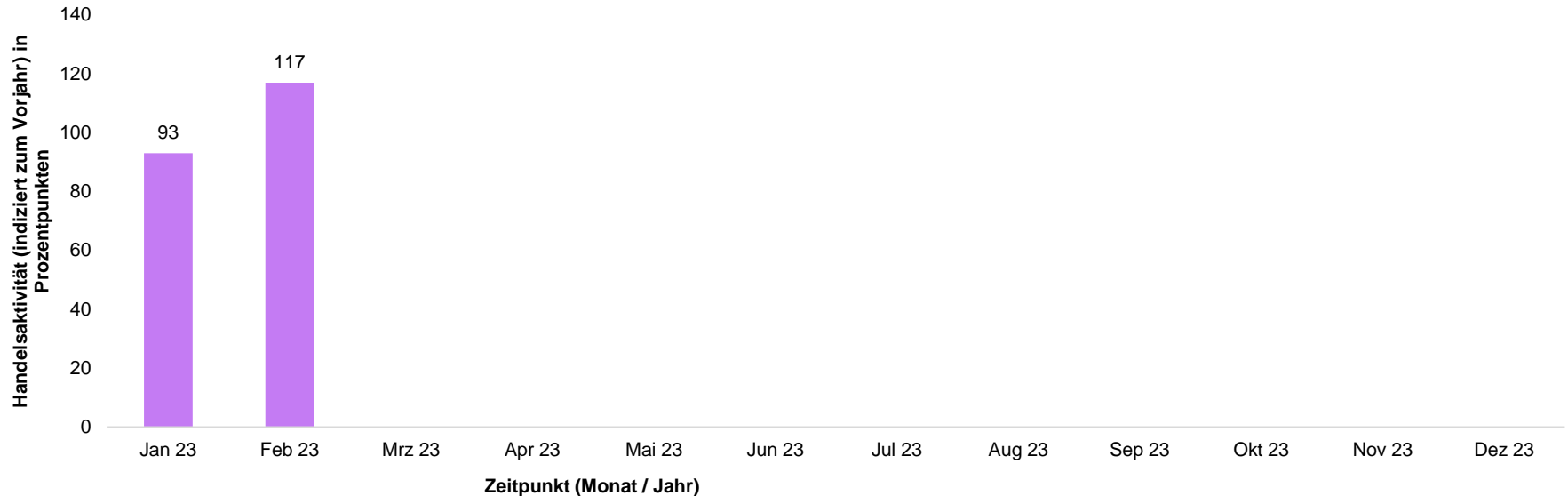
Lesebeispiel: Im Februar 2023 lagen die Mittelzuflüsse bei aktiven Fonds um den Faktor 1,50 über den Mittelabflüssen.

Fundflow-Faktor von nachhaltigen Fonds – nach Anlageregion 02/2023



Das ebase Fondsbarometer Nachhaltigkeit berücksichtigt nur solche Fonds, die mind. höhere Nachhaltigkeitspräferenz (Art. 8 & Art. 9 Fonds) oder ein Nachhaltigkeitssiegel besitzen

Der Fundflow-Faktor zeigt, aufgeteilt nach den unterschiedlichen Anlageregion an, um welchen Faktor die Mittelzuflüsse die Mittelabflüsse der ebase-Kunden, bei nachhaltigen Fonds übersteigen (bei Nettomittelzuflüssen) bzw. um wie viele Prozentpunkte die Mittelabflüsse die Mittelzuflüsse übersteigen (bei Nettomittelabflüssen).



Seit Juli 22 wird im ebase Fondsbarometer Nachhaltigkeit eine neue Kategorisierung vorgenommen. Es sind alle Fonds berücksichtigt welche mind. höhere Nachhaltigkeitspräferenz (Art. 8 & Art. 9 Fonds) oder ein Nachhaltigkeitsiegel besitzen.

Die Handelsaktivität basiert auf dem Handelsvolumen und lässt unmittelbare Rückschlüsse auf den aktuellen Jahrestrend im Handel mit nachhaltigen Fonds bei den ebase-Kunden zu. Ein Wert von über 100 steht für eine überdurchschnittliche Handelsaktivität der Kunden im Vergleich zum mittleren monatlichen Handelsvolumen des Vorjahres; ein Stand unter 100 zeigt eine unterdurchschnittliche Handelsaktivität an.

Lelesebeispiel: Im Februar 2023 betragen die Umsätze bei nachhaltigen Fonds 117 Prozent des Vorjahresdurchschnitts

Disclaimer

Die in diesem Beitrag zur Verfügung gestellten Informationen sind mit größtmöglicher Sorgfalt von ebase zusammengestellt worden. Trotzdem übernimmt ebase keine Gewähr für die Aktualität, Korrektheit und Vollständigkeit der hier enthaltenen Informationen.

Die Informationen und Inhalte dieses Beitrags stellen weder ein öffentliches Angebot noch eine Aufforderung zur Abgabe eines Angebotes zum Erwerb von Wertpapieren, Fondsanteilen oder Finanzinstrumenten dar und können eine individuelle Beratung nicht ersetzen. Eine Investmententscheidung bezüglich bestimmter Wertpapiere, Fondsanteile oder Finanzinstrumente sollte auf Grundlage der einschlägigen Verkaufsdokumente (wie z. B. Verkaufsprospekt) erfolgen.

Das ebase Fondsbarometer Nachhaltigkeit bietet keine Gewähr für die zukünftige Wertentwicklung eines Investmentfonds. Jede Anlage in Fonds ist mit Chancen, aber auch mit Risiken verbunden, die Ihnen Ihr Anlageberater gerne erläutert.

Bitte beachten Sie, dass der Netto-Inventarwert eines Fonds sowohl steigen als auch fallen kann. Bei Anlagen in Investmentfonds müssen Anleger bereit und in der Lage sein, Verluste des eingesetzten Kapitals hinzunehmen. Anlageergebnisse aus der Vergangenheit lassen keine Rückschlüsse auf die zukünftige Wertentwicklung zu. Investitionen in Fremdwährungen können zu zusätzlichen Währungsverlusten führen. Zusätzliche Kosten und Gebühren (z.B. Ausgabeaufschläge) können die Wertentwicklung von Investmentfonds reduzieren.

Die in diesem Artikel genannten Anlageprodukte sind möglicherweise nicht für jeden Anleger geeignet.

Wir empfehlen, vor jeder Anlageentscheidung den Rat eines Anlage- und Steuerberaters einzuholen.

Insbesondere richten sich die Informationen und Inhalte dieses Artikels nicht an Staatsbürger aus den USA.

Mögliche Interessenskonflikte

Wir gehen verantwortungsvoll mit dem in uns gesetzten Vertrauen um. In einzelnen Fällen lässt es sich dennoch nicht vermeiden, dass die berechtigten Interessen der Kunden und die der ebase als betriebswirtschaftlich handelndes Unternehmen, das zwar in erster Linie seinen Kunden, aber auch seinen Eigentümern und Mitarbeitern verpflichtet ist, gegenläufig sein können (Interessenskonflikte). Solche Interessenskonflikte können sich nicht nur zwischen dem Kunden und der ebase, sondern auch zwischen dem Kunden und anderen Unternehmen des Konzerns, der ebase Geschäftsleitung, den ebase Mitarbeitern oder anderen Personen, die mit der ebase verbunden sind, ergeben.

Im Interesse unserer Kunden – und auch im eigenen Interesse – haben wir zur weitestgehenden Vermeidung solcher Situationen unterschiedliche Maßnahmen getroffen.

Eine vollständige Vermeidung von etwaigen Interessenskonflikten kann trotz zahlreicher Maßnahmen nicht für alle möglichen Einzelfälle vollständig ausgeschlossen werden. Ein offener und ehrlicher Umgang mit dieser Tatsache ist nach unserem Verständnis die Grundlage für eine faire Geschäftsbeziehung.

Grundsätzlich sind unter anderem nachstehende Umstände dazu geeignet, einen möglichen Interessenskonflikt begründen zu können, wobei wir der festen Überzeugung sind, dass aufgrund der internen Arbeitsabläufe, Anweisungen, Kontrollen und Prüfungen verhindert wird, dass etwaige Interessenskonflikte zu Lasten unserer Kunden gehen.

Die ebase bietet ein umfangreiches Fondsspektrum mit Fonds von verschiedenen Kapitalanlage-/Investmentgesellschaften an. Darüber hinaus bietet die ebase Verrechnungs-/Tagesgeld- und Festgeldkonten an. Für die Aufnahme von Fonds in das Fondsspektrum der ebase können neben der Produktqualität auch andere sachfremde Auswahlkriterien ausschlaggebend sein. Als solche sachfremden Auswahlkriterien kommen z. B. die bevorzugte Aufnahme von Investmentfonds von Konzerngesellschaften, die Abwicklung bzw. Verwahrung von den jeweiligen Investmentfonds, die Höhe der Provisionszahlungen, welche abhängig vom Bestand, von der jeweiligen Kapitalanlage-/Investmentgesellschaft und/oder von der Gattungsart sein können, die Bedeutung der Kapitalanlage-/Investmentgesellschaft als Werbekunde in ebase online Medien sowie der Erhalt von Zuwendungen an die ebase in Betracht. Da nur eine gute und objektive Produktauswahl den langfristigen Erfolg der ebase sicherstellen kann, ist es auch in unserem Sinne, besonderen Wert darauf zu legen, eine umfangreiche und qualitativ hochwertige Produktpalette anbieten zu können.

Selbstverständlich können immer wieder Situationen auftreten, in denen ein betriebswirtschaftlich handelndes Unternehmen die berechtigten Kundeninteressen einerseits und die wirtschaftliche Tragfähigkeit und Machbarkeit andererseits in einem ausgewogenen Verhältnis berücksichtigen muss (Kosten-Nutzen-Prinzip). Da ein wirtschaftlich handelndes Unternehmen auch im Interesse des jeweiligen Kunden liegt.

Impressum

ebase Hausanschrift

European Bank for Financial Services GmbH
Bahnhofstraße 20
85609 Aschheim

ebase Postanschrift

European Bank for Financial Services GmbH
80218 München

ebase Info-Lines für Interessenten

Telefon: +49 89 45460 - 185
(Montag bis Freitag von 8:00 bis 18:00 Uhr)
Telefax: +49 89 45460 - 892

Geschäftsführung

Kai Friedrich
Jürgen Keller
Jens Wöhler
Jonathan Brander

Vorsitzender des Aufsichtsrats

Frank Strauß

ebase im Internet

www.ebase.com
www.b2b.ebase.com
www.unternehmen.ebase.com