

# Nachhaltige Kapitalanlagen 2023

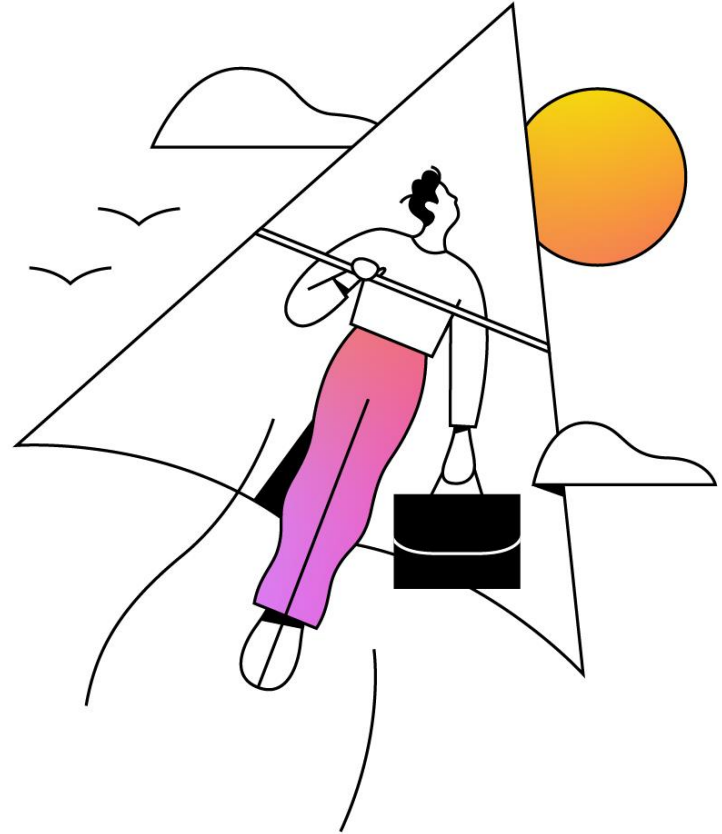
European Bank for Financial Services GmbH (ebase®)

Studie auf Basis einer national repräsentativen Befragung von 1.000  
Personen

I	Ziele und Methodik	3
II	Key Learnings	5
III	Umfrage: Nachhaltige Kapitalanlagen 2023	7
IV	Statistische Angaben zur Gesamtheit der Studienteilnehmer	15

# Ziele und Methodik

Nachhaltige Kapitalanlagen 2023



## Ziele / Voraussetzungen

- Die Studie „Nachhaltige Kapitalanlagen 2023“ ist eine Untersuchung der European Bank for Financial Services (ebase®) in Zusammenarbeit mit dem renommierten, weltweit aktiven Marktforschungsinstitut Toluna.
- Ziel der Untersuchung ist die Analyse der Entwicklung der Bedeutung des Themas Nachhaltigkeit bei der Kapitalanlage sowie der Pläne der Deutschen für nachhaltige Kapitalanlagen in den kommenden 12 Monaten. Die Studie wurde 2023 zum fünften Mal durchgeführt.
- Die in der Studie dargestellten Ergebnisse basieren auf den Einschätzungen der Befragten unter den aktuellen Marktbedingungen.

## Vorgehen

- Für die Studie wurden 1.000 Bundesbürger mit einem Mindestalter von 18 Jahren online durch das Marktforschungsinstitut Toluna befragt. Die Stichprobe der Teilnehmer kann für den deutschen Markt als repräsentativ angesehen werden.
- Die Auswahl der Teilnehmer erfolgte durch Toluna, vollkommen unabhängig von bestehenden Kundenbeziehungen der European Bank Bank for Financial Services (ebase®).

# Key Learnings

Nachhaltige Kapitalanlagen 2023



Über 48% der Deutschen erwarten, dass das Thema Nachhaltigkeit bei Geldanlagen in den nächsten 12 Monaten weiter an Bedeutung gewinnen wird.

Der Trend zu mehr Nachhaltigkeit bei Geldanlagen ist weiterhin bundesweit – bei kleinen regionalen Unterschieden – zu beobachten.

Mit höherem Einkommen und Bildungsabschluss gewinnt Nachhaltigkeit zunehmend an Bedeutung.

Bei knapp 40% der Befragten wird das Thema eine stärkere Rolle bei Anlageentscheidungen spielen – etwa 56 % wollen es berücksichtigen.

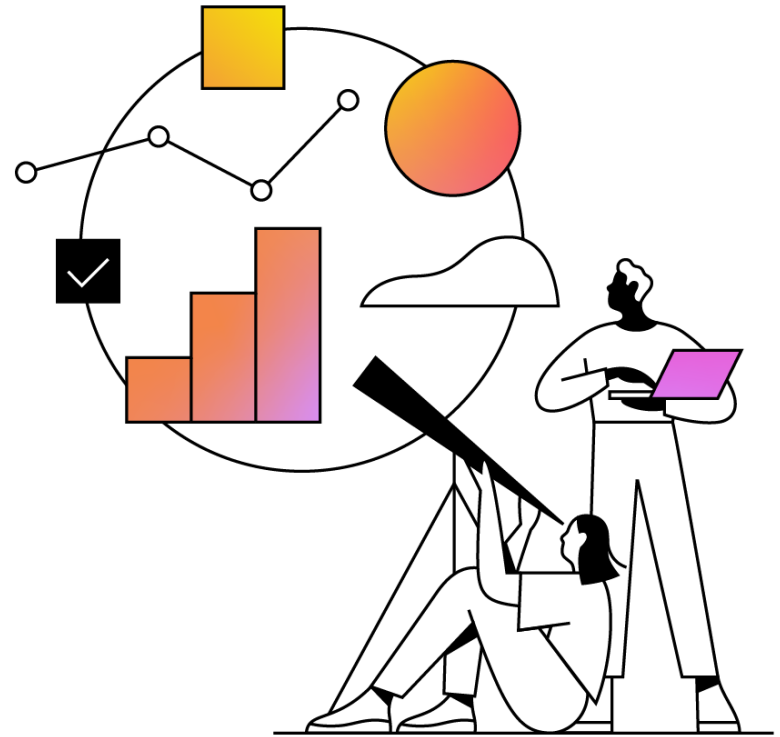
Bei den jüngeren Altersgruppen von 18-29 und 30-39 Jahren spielt nachhaltiges Anlegen eine sehr große Rolle – dabei berücksichtigen 80% der 18- bis 29-jährigen Nachhaltigkeitskriterien.

Insbesondere Frauen investieren ausschließlich in Anlagen, welche ihren Nachhaltigkeitsanforderungen entsprechen.

Der Anteil derer, die Nachhaltigkeit bei der Geldanlage für nicht entscheidend halten, hat im vergangenen Jahr etwas zugenommen.

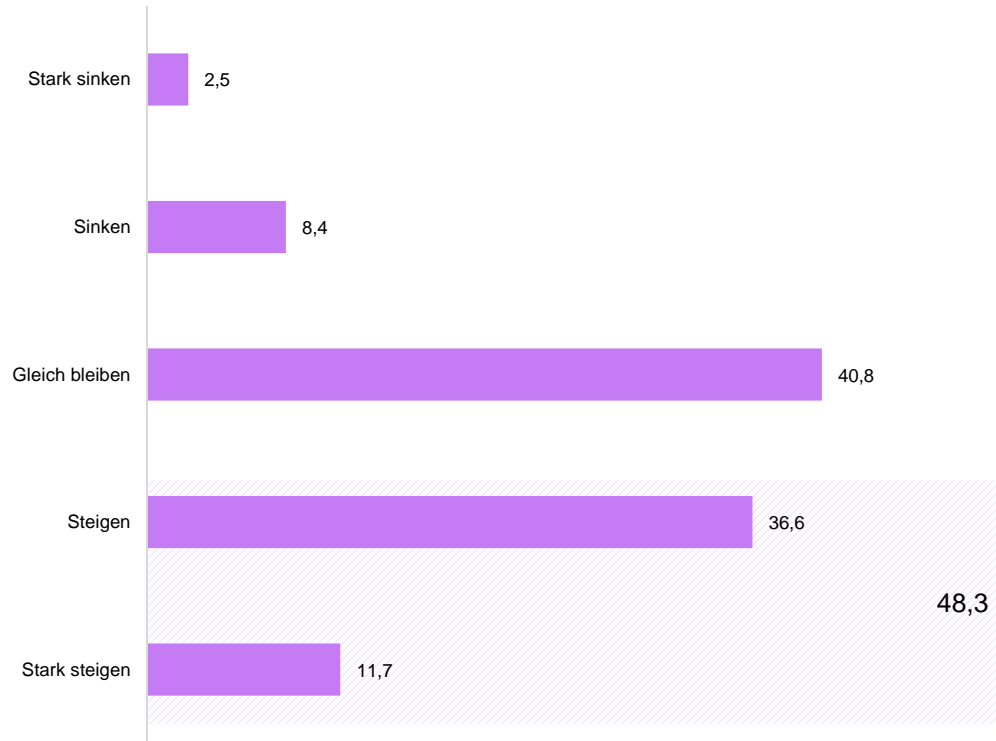
# Umfrage

Nachhaltige Kapitalanlagen 2023



# Knapp die Hälfte der Deutschen erwartet, dass das Thema Nachhaltigkeit weiter an Bedeutung gewinnt

Wie denken Sie, wird sich die Bedeutung des Themas Nachhaltigkeit bei der Geldanlage in den nächsten 12 Monaten entwickeln? *Alle Angaben in %*



- 48% der befragten erwachsenen Deutschen gehen davon aus, dass die Bedeutung von Nachhaltigkeit beim Thema Geldanlage in den nächsten 12 Monaten steigen wird
- Ca. 41% gehen von einer gleichbleibenden Relevanz aus

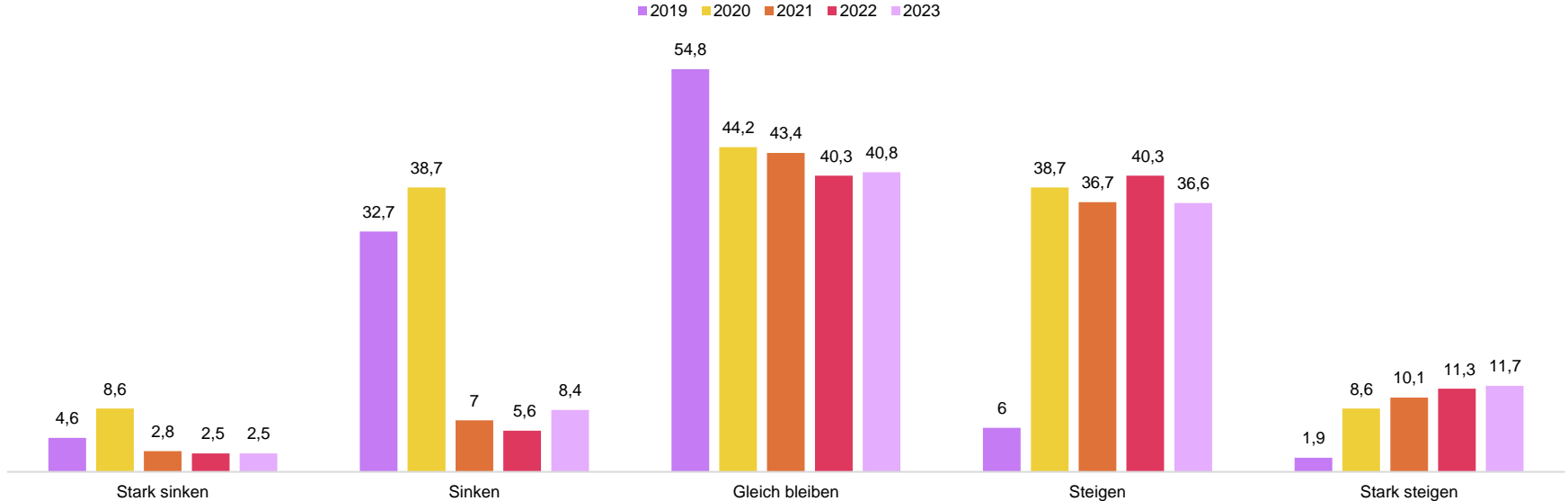
\*) Fehlende zu 100% = „Keine Angabe“



# In den letzten vier Jahren hat die Bedeutung von Nachhaltigkeit zugenommen

Vergleich 2019 bis 2023:

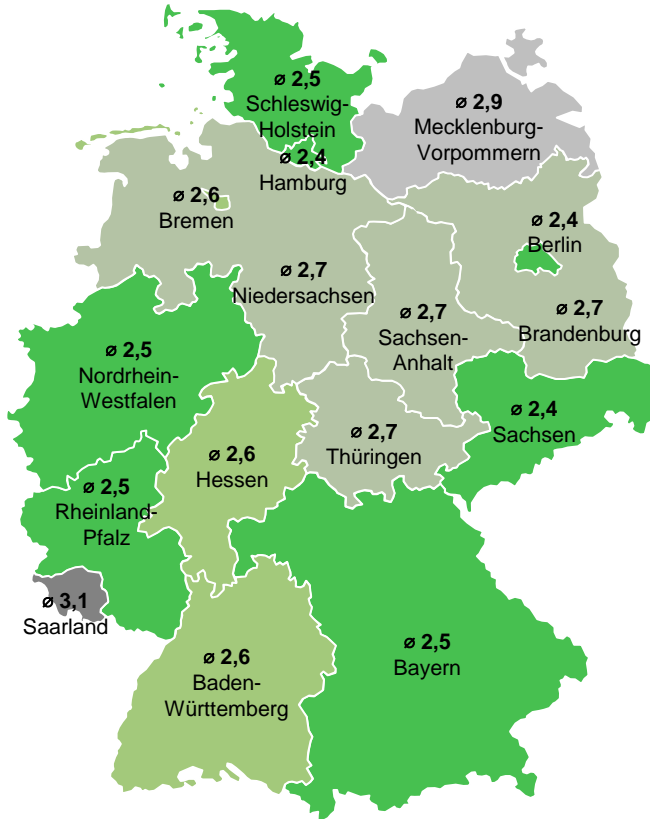
Wie denken Sie, wird sich die Bedeutung des Themas Nachhaltigkeit bei der Geldanlage in den nächsten 12 Monaten entwickeln? *Alle Angaben in %*



- In den letzten Jahren hat sich die Einschätzung zur Bedeutung der Nachhaltigkeit bei der Geldanlage stark gewandelt
- Insbesondere die Gruppe derjenigen, die glauben, dass Nachhaltigkeit stark an Bedeutung gewinnen wird steigt jedes Jahr weiter an
- Mittlerweile sind der Großteil (mehr als 89 %) der Befragten der Meinung, dass diese mindestens gleich bleibt bzw. eher steigt

# Die Meinung, dass Nachhaltigkeit bei Geldanlagen an Bedeutung gewinnt, besteht nahezu deutschlandweit

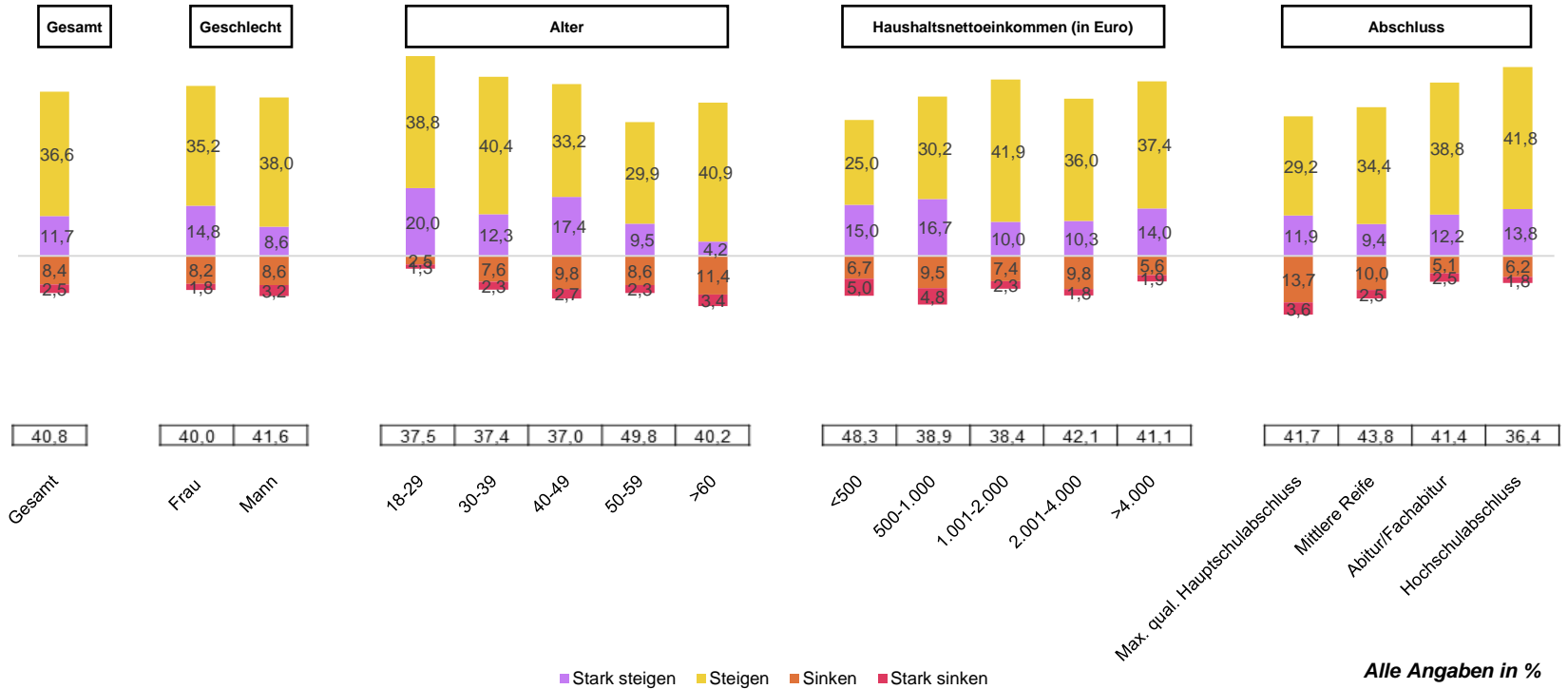
Wie denken Sie, wird sich die Bedeutung des Themas Nachhaltigkeit bei der Geldanlage in den nächsten 12 Monaten entwickeln?



- Das Thema Nachhaltigkeit wird deutschlandweit bei der Geldanlage für wichtig erachtet und an Bedeutung gewinnen
- Vor allem in Berlin, in Hamburg und in Sachsen glauben die Studienteilnehmer, dass Nachhaltigkeit bei Geldanlagen deutlich wichtiger werden wird
- Einzig in Mecklenburg-Vorpommern wird im Durchschnitt die Ansicht vertreten, dass die Bedeutung des Themas Nachhaltigkeit bei der Geldanlage in den nächsten 12 Monaten gleich bleiben wird

# Tendenziell erwarten junge Personen, solche mit höherem Einkommen und höherem Bildungsabschluss eher, dass Nachhaltigkeit wichtiger wird

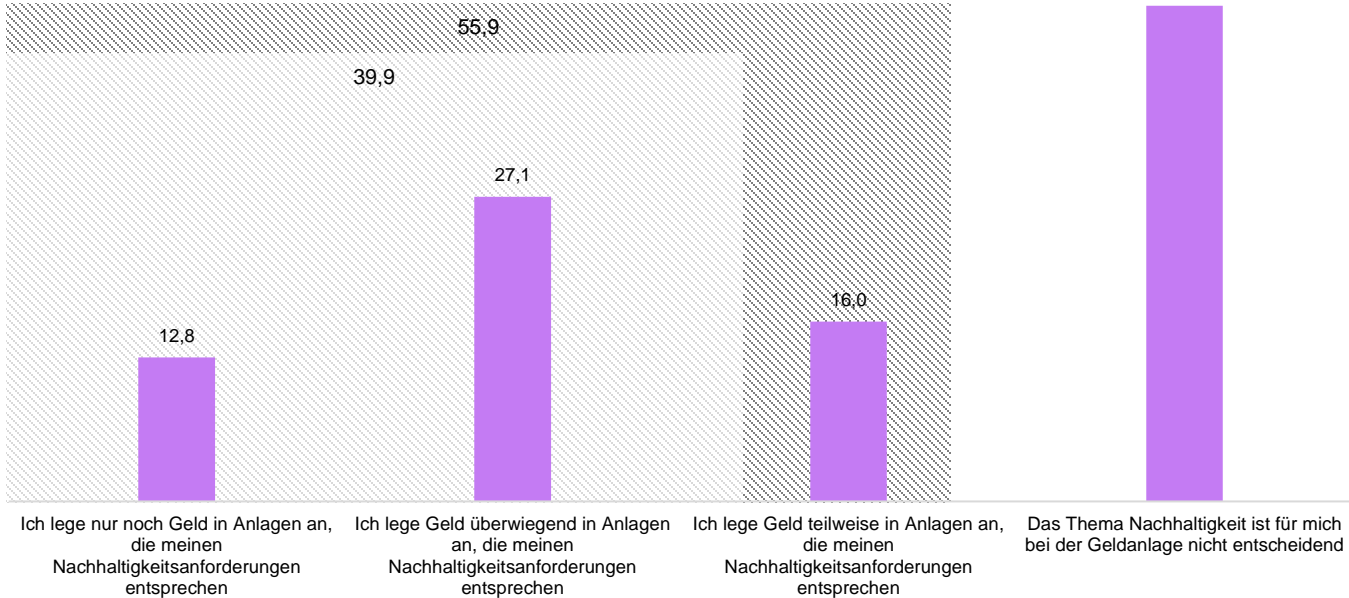
Wie denken Sie, wird sich die Bedeutung des Themas Nachhaltigkeit bei der Geldanlage in den nächsten 12 Monaten entwickeln? **Alle Angaben in %**



Alle Angaben in %

# Etwa 56 % wollen zukünftig Nachhaltigkeitsaspekte bei Geldanlagen berücksichtigen – knapp 40% überwiegend

Wie wollen Sie persönlich bei zukünftigen Anlagen mit dem Thema Nachhaltigkeit bei der Geldanlage umgehen? *Alle Angaben in %*



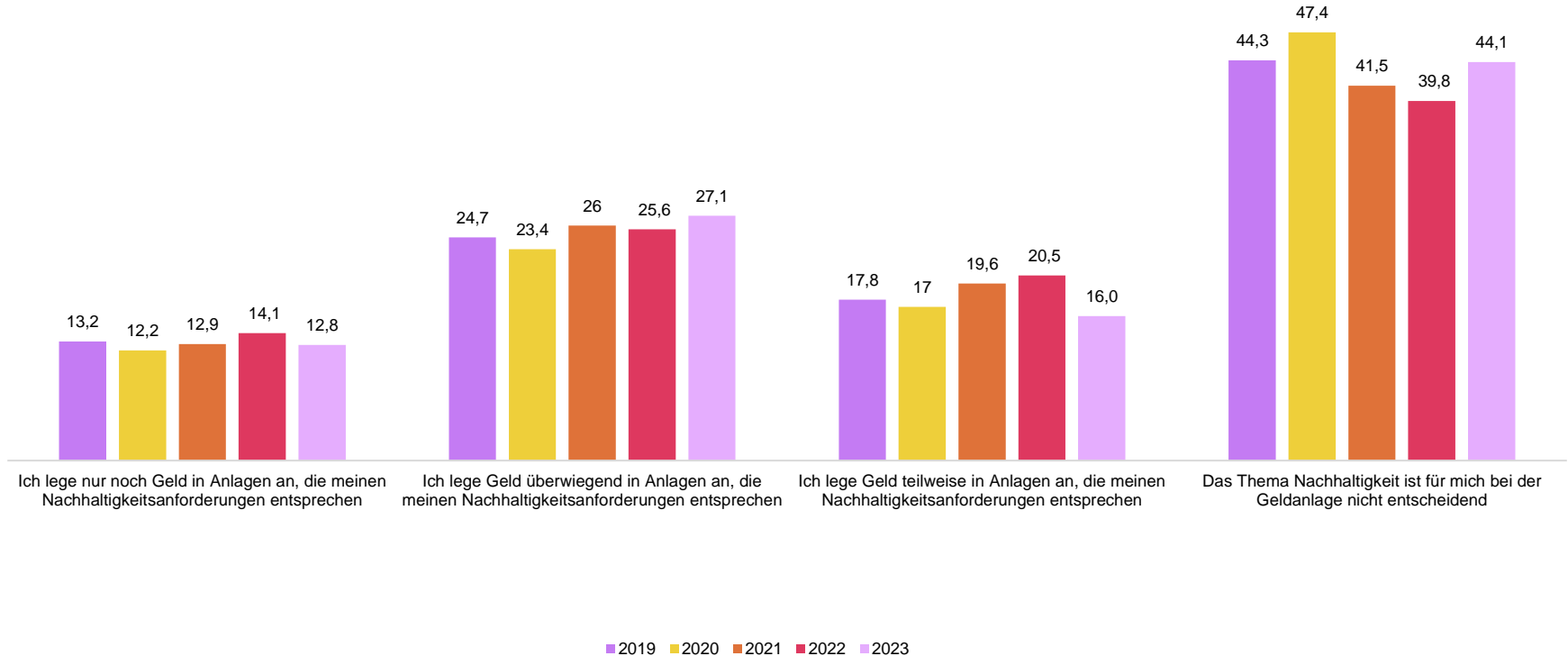
- Knapp 13% wollen nur noch dann anlegen, wenn die Anlagen ihren Anforderungen in Bezug auf Nachhaltigkeitsaspekte entsprechen, rund 27% wollen investieren, sofern die Anlagen den Anforderungen überwiegend entsprechen
- 16% wollen Geldanlagen nutzen, wenn diese ihren Anforderungen zumindest teilweise entsprechen
- Für etwas über 44% ist Nachhaltigkeit weiterhin kein entscheidender Grund bei der Auswahl einer Geldanlage

# Nachhaltigkeitsaspekte bei Geldanlagen wurde zunehmend mehr berücksichtigt, stagnierte aber zuletzt

Vergleich 2019 bis 2023:

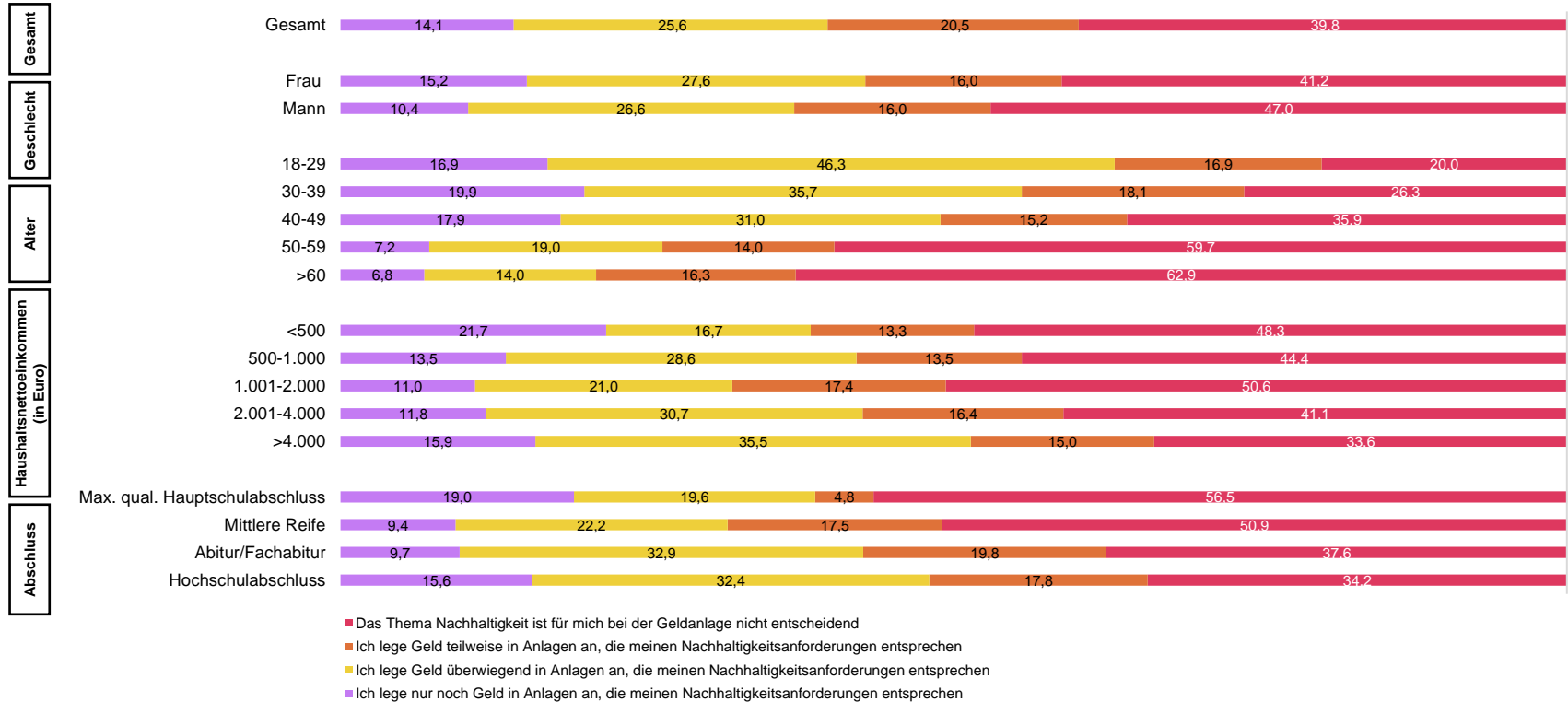
Wie wollen Sie persönlich bei zukünftigen Anlagen mit dem Thema Nachhaltigkeit bei der Geldanlage umgehen?

Alle Angaben in %



# Über 83% der Befragten im Alter von 18 bis 29 Jahren wollen Nachhaltigkeitskriterien bei der Anlage berücksichtigen

Wie wollen Sie persönlich bei zukünftigen Anlagen mit dem Thema Nachhaltigkeit bei der Geldanlage umgehen? *Alle Angaben in %*



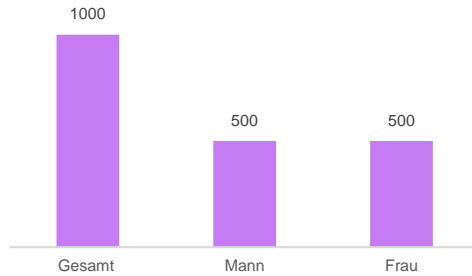
# Statistische Angaben zur Gesamtheit der Studienteilnehmer

Nachhaltige Kapitalanlagen 2023

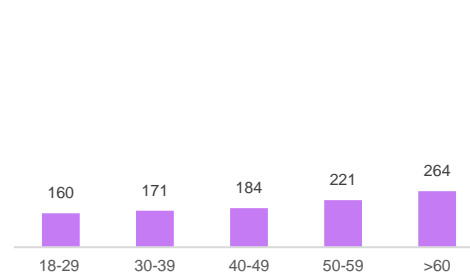


# Statistische Angaben zur Gesamtheit der Studienteilnehmer

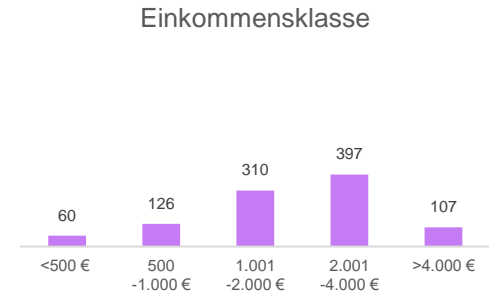
Teilnehmer nach Geschlecht



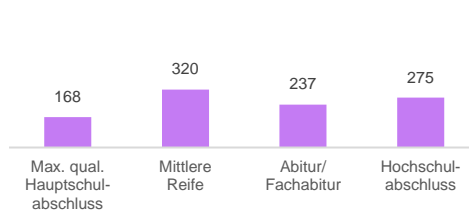
Teilnehmer nach Altersklasse



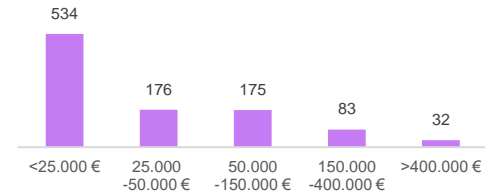
Teilnehmer nach Einkommensklasse



Teilnehmer nach Bildungsabschluss



Teilnehmer nach Vermögen





Die in diesem Beitrag zur Verfügung gestellten Informationen sind mit größtmöglicher Sorgfalt von ebase zusammengestellt worden. Trotzdem übernimmt ebase keine Gewähr für die Aktualität, Korrektheit und Vollständigkeit der hier enthaltenen Informationen.

Die Informationen und Inhalte dieses Beitrags stellen weder ein öffentliches Angebot noch eine Aufforderung zur Abgabe eines Angebotes zum Erwerb von Wertpapieren, Fondsanteilen oder Finanzinstrumenten dar und können eine individuelle Beratung nicht ersetzen. Eine Investmententscheidung bezüglich bestimmter Wertpapiere, Fondsanteile oder Finanzinstrumente sollte auf Grundlage der einschlägigen Verkaufsdokumente (wie z. B. Verkaufsprospekt) erfolgen.

Die Ergebnisse der Studie „Nachhaltige Kapitalanlagen 2023“ bieten keine Gewähr für die zukünftige Wertentwicklung eines Investmentfonds. Jede Anlage in Fonds ist mit Chancen, aber auch mit Risiken verbunden, die Ihnen Ihr Anlageberater gerne erläutert.

Bitte beachten Sie, dass der Netto-Inventarwert eines Fonds sowohl steigen als auch fallen kann. Bei Anlagen in Investmentfonds müssen Anleger bereit und in der Lage sein, Verluste des eingesetzten Kapitals hinzunehmen. Anlageergebnisse aus der Vergangenheit lassen keine Rückschlüsse auf die zukünftige Wertentwicklung zu. Investitionen in Fremdwährungen können zu zusätzlichen Währungsverlusten führen. Zusätzliche Kosten und Gebühren (z.B. Ausgabeaufschläge) können die Wertentwicklung von Investmentfonds reduzieren.

Die genannten Anlageprodukte sind möglicherweise nicht für jeden Anleger geeignet.

Wir empfehlen, vor jeder Anlageentscheidung den Rat eines Anlage- und Steuerberaters einzuholen.

Insbesondere richten sich die Informationen und Inhalte dieses Artikels nicht an Staatsbürger aus den USA.

Wir gehen verantwortungsvoll mit dem in uns gesetzten Vertrauen um. In einzelnen Fällen lässt es sich dennoch nicht vermeiden, dass die berechtigten Interessen der Kunden und die der ebase als betriebswirtschaftlich handelndes Unternehmen, das zwar in erster Linie seinen Kunden, aber auch seinen Eigentümern und Mitarbeitern verpflichtet ist, gegenläufig sein können (Interessenkonflikte). Solche Interessenkonflikte können sich nicht nur zwischen dem Kunden und der ebase, sondern auch zwischen dem Kunden und anderen Unternehmen des Konzerns, der ebase Geschäftsleitung, den ebase Mitarbeitern oder anderen Personen, die mit der ebase verbunden sind, ergeben.

Im Interesse unserer Kunden – und auch im eigenen Interesse – haben wir zur weitestgehenden Vermeidung solcher Situationen unterschiedliche Maßnahmen getroffen.

Eine vollständige Vermeidung von etwaigen Interessenkonflikten kann trotz zahlreicher Maßnahmen nicht für alle möglichen Einzelfälle vollständig ausgeschlossen werden. Ein offener und ehrlicher Umgang mit dieser Tatsache ist nach unserem Verständnis die Grundlage für eine faire Geschäftsbeziehung.

Grundsätzlich sind unter anderem nachstehende Umstände dazu geeignet, einen möglichen Interessenkonflikt begründen zu können, wobei wir der festen Überzeugung sind, dass aufgrund der internen Arbeitsabläufe, Anweisungen, Kontrollen und Prüfungen verhindert wird, dass etwaige Interessenkonflikte zu Lasten unserer Kunden gehen.

Die ebase bietet ein umfangreiches Fondsspektrum mit Fonds von verschiedenen Kapitalanlage-/Investmentgesellschaften an. Darüber hinaus bietet die ebase Verrechnungs-/Tagesgeld- und Festgeldkonten an. Für die Aufnahme von Fonds in das Fondsspektrum der ebase können neben der Produktqualität auch andere sachfremde Auswahlkriterien ausschlaggebend sein. Als solche sachfremden Auswahlkriterien kommen z. B. die bevorzugte Aufnahme von Investmentfonds von Konzerngesellschaften, die Abwicklung bzw. Verwahrung von den jeweiligen Investmentfonds, die Höhe der Provisionszahlungen, welche abhängig vom Bestand, von der jeweiligen Kapitalanlage-/Investmentgesellschaft und/oder von der Gattungsart sein können, die Bedeutung der Kapitalanlage-/Investmentgesellschaft als Werbekunde in ebase online Medien sowie der Erhalt von Zuwendungen an die ebase in Betracht. Da nur eine gute und objektive Produktauswahl den langfristigen Erfolg der ebase sicherstellen kann, ist es auch in unserem Sinne, besonderen Wert darauf zu legen, eine umfangreiche und qualitativ hochwertige Produktpalette anbieten zu können.

Selbstverständlich können immer wieder Situationen auftreten, in denen ein betriebswirtschaftlich handelndes Unternehmen die berechtigten Kundeninteressen einerseits und die wirtschaftliche Tragfähigkeit und Machbarkeit andererseits in einem ausgewogenen Verhältnis berücksichtigen muss (Kosten-Nutzen-Prinzip). Da ein wirtschaftlich handelndes Unternehmen auch im Interesse des jeweiligen Kunden liegt.

European Bank for Financial Services GmbH (ebase®) – ein Unternehmen der FNZ Group

## Hausanschrift

European Bank for Financial Services GmbH  
Bahnhofstraße 20  
85609 Aschheim

## Postanschrift

European Bank for Financial Services GmbH  
80218 München

## ebase Info-Lines für Interessenten

Telefon: +49 89 45460 - 185  
(Montag bis Freitag von 8:00 bis 18:00 Uhr)  
Telefax: +49 89 45460 - 892

## Geschäftsführung

Kai Friedrich  
Jürgen Keller  
Jens Wöhler  
Jonathan Brander

## Vorsitzender des Aufsichtsrats

Frank Strauß

## ebase im Internet

[www.ebase.com](http://www.ebase.com)  
[www.fnz.com](http://www.fnz.com)

## Disclaimer

Die vorliegende Unterlage beruht auf rechtlich unverbindlichen Erwägungen der European Bank for Financial Services GmbH (ebase®).

Sämtliche Angaben dienen ausschließlich Informations- und Werbezwecken und stellen weder eine individuelle Anlageempfehlung/Anlageberatung noch ein Angebot zum Kauf oder Verkauf von Wertpapieren oder sonstigen Finanzinstrumenten dar. Die in der Unterlage enthaltenen Informationen ersetzen keine individuelle anleger- und anlegerechte Beratung noch berücksichtigen sie steuerliche Aspekte. Eine Anlageentscheidung bzgl. eines Investmentfonds/ETFs oder anderen Wertpapiers bzw. Finanzinstrumentes sollte nur auf Grundlage der jeweiligen Produktinformations- und/oder Verkaufsunterlagen, die insbesondere auch Informationen zu den Chancen und Risiken der Vermögensanlage enthalten, getroffen werden.

Die ausführlichen Verkaufsprospekte, welche u.a. auch die vollständigen Anlagebedingungen enthalten, die wesentlichen Anlegerinformationen (KIIDs bzw. ggf. Basisinformationsblatt (BIB)/Packaged Retail and Insurance-based Investment Products (PRIIPs)), die aktuellen Jahres- und Halbjahresberichte sowie auch Produktinformationsunterlagen sind unter [www.ebase.com](http://www.ebase.com) abrufbar bzw. können bei ebase angefordert werden.

Diese Unterlage ist urheberrechtlich geschützt. Die ganze oder teilweise Vervielfältigung, Bearbeitung und Weitergabe an Dritte darf nur nach Rücksprache und mit Zustimmung der ebase erfolgen.